

## 一、標準規格

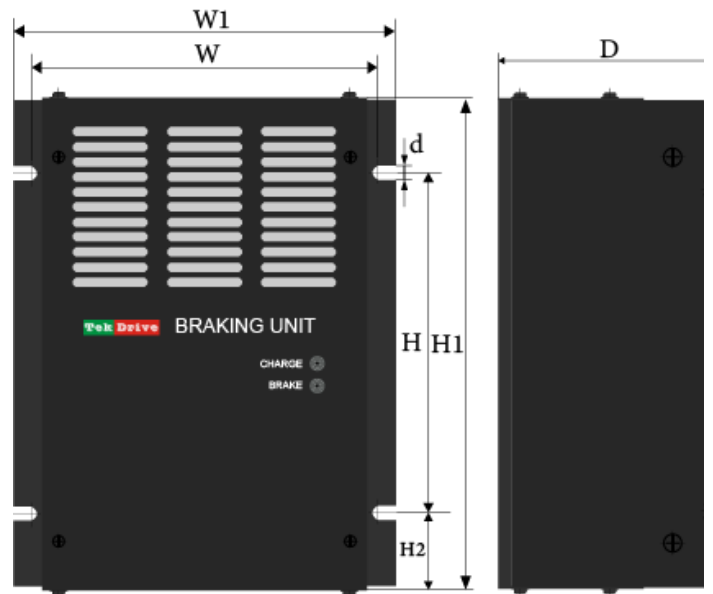
型號	電壓等級	適用馬力數	最大瞬間電流	連續電流	作動開始電壓	作動幅
TMBU - L030B	200V~230V	40HP 以下	80	25	330V、345V、365V、380V±1%	約 4V
TMBU - L055B	200V~230V	75HP 以下	120	40	330V、345V、365V、380V±1%	約 4V
TMBU - H030B	380V~460V	40HP 以下	40	15	630V、660V、690V、730V、760V±1%	約 8V
TMBU - H055B	380V~460V	75HP 以下	80	20	630V、660V、690V、730V、760V±1%	約 8V
TMBU - H090B	380V~460V	125HP 以下	120	25	630V、660V、690V、730V、760V±1%	約 8V

備註說明：1、最大瞬間電流額定是作動時間 10 秒，超出上述範圍，請加大剎車檢出模組容量使用。

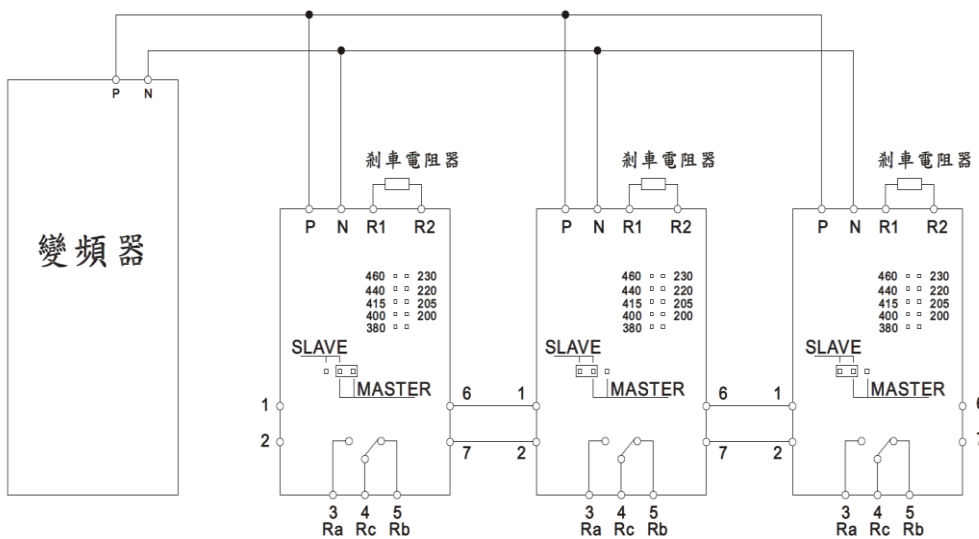
2、TMBU - H090B 與 TMBU - H220B 為訂製品。

## 二、外型尺寸圖 (單位 mm)

型號	安裝尺寸 (mm)				外型尺寸 (mm)		
	W	H	H2	d	W1	H1	D
TMBU - L030B	146	140	31	6	160	202	89.5
TMBU - L055B	146	140	31	6	160	202	89.5
TMBU - H030B	146	140	31	6	160	202	89.5
TMBU - H055B	146	140	31	6	160	202	89.5
TMBU - H090B	146	140	31	6	160	202	89.5

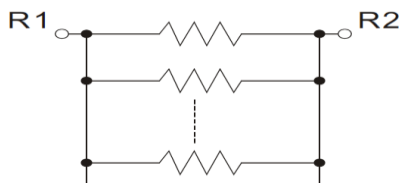


## 三、剎車模組接線圖



## 四、電阻選用及接線圖

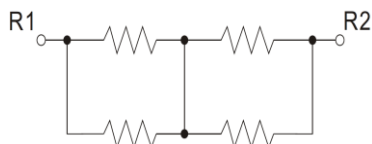
變頻器		煞車檢出模組			外加型煞車電阻器								接線方式	
電壓分級	適用馬達		產品編號	最大額定	個數	等效電阻規格		瓦特 (W)	阻抗值 (Ω)	串並聯電阻數量	使用組數	最小電阻值		概略煞車轉矩 (10秒)
	KW	HP				單位W	單位Ω							
220V	0.7	1	內建		1	70	200				1	80	117%	
	1.5	2	內建		1	260	100				1	55	117%	
	2.2	3	內建		1	260	70				1	35	112%	
	3.7	5	內建		1	400	40				1	25	117%	
	5.5	8	內建		1	520	30				1	16	106%	
	7	10	內建		1	780	20				1	12	117%	
	11	15	內建		1	2400	13.6				1	13.6	115%	
	15	20	內建		1	3000	10				1	10	117%	
	18.5	25	TMBU-L030B	80	1	3000	10	1500	20	2	1	5	97%	圖一
	22	30	TMBU-L030B	80	1	4500	6.7	1500	20	3	1	5	117%	圖一
	30	40	TMBU-L030B	80	1	6000	5	1500	20	4	1	5	117%	圖一
	37	50	TMBU-L055B	120	1	7500	4	1500	20	5	1	3.3	117%	圖一
	45	60	TMBU-L055B	120	1	7500	4	1500	20	5	1	3.3	101%	圖一
	55	75	TMBU-L055B	120	1	9000	3.3	1500	20	6	1	3.3	97%	圖一
	75	100	TMBU-L055B	120	2	12000	5	1500	20	4	2	3.3	97%	圖一
	90	125	TMBU-L055B	120	2	15000	4	1500	20	5	2	3.3	97%	圖一
	110	150	TMBU-L055B	120	2	18000	3.3	1500	20	6	2	3.3	97%	圖一
	132	175	TMBU-L055B	120	2	18000	3.3	1500	20	6	2	3.3	86%	圖一
160	215	TMBU-L055B	120	3	27000	3.3	1500	20	6	3	3.3	101%	圖一	
440V	0.7	1	內建		1	70	750				1	260	123%	
	1.5	2	內建		1	260	400				1	190	117%	
	2.2	3	內建		1	260	250				1	145	123%	
	3.7	5	內建		1	400	150				1	95	123%	
	5.5	8	內建		1	500	100				1	60	123%	
	7.5	10	內建		1	780	80				1	45	117%	
	11	15	內建		1	1000	50				1	50	123%	
	15	20	內建		1	1500	40				1	40	117%	
	18.5	25	TMBU-H030B	40	1	3000	40	1500	20	2	1	20	97%	圖二
	22	30	TMBU-H030B	40	1	3000	40	1500	20	2	1	30	85%	圖二
	30	40	TMBU-H030B	40	1	6000	20	1500	20	4	1	20	117%	圖三
	37	50	TMBU-H055B	60	1	6000	20	1500	20	4	1	13.3	97%	圖三
	45	60	TMBU-H055B	60	1	9000	13.3	1500	20	6	1	13.3	117%	圖四
	55	75	TMBU-H055B	60	1	9000	13.3	1500	20	6	1	13.3	97%	圖四
	75	100	TMBU-H030B	40	2	12000	20	1500	20	4	2	20	97%	圖三
	90	125	TMBU-H055B	60	2	18000	13.3	1500	20	6	2	13.3	113%	圖四
	110	150	TMBU-H055B	60	2	18000	13.3	1500	20	6	2	13.3	97%	圖四
	132	175	TMBU-H055B	60	2	18000	13.3	1500	20	6	2	13.3	86%	圖四
160	215	TMBU-H055B	60	3	27000	13.3	1500	20	6	3	13.3	101%	圖四	
185	250	TMBU-H055B	60	4	36000	13.3	1500	20	6	4	13.3	113%	圖四	
220	300	TMBU-H055B	60	5	45000	13.3	1500	20	6	5	13.3	117%	圖四	
280	375	TMBU-H055B	60	5	45000	13.3	1500	20	6	5	13.3	97%	圖四	
315	420	TMBU-H055B	60	6	54000	13.3	1500	20	6	6	13.3	103%	圖四	



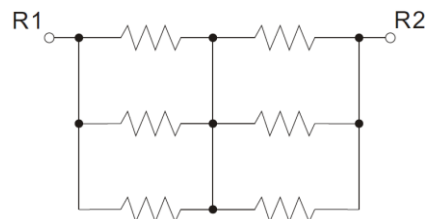
圖一、多支電阻並聯



圖二、2支電阻串聯



圖三、2支電阻並聯再串聯



圖四、3支電阻並聯再串聯